



ที่ คค ๐๖๐๑๗/บ.๑/๖๑๗

แขวงทางหลวงพะเยา

อ. เมือง จ. พะเยา ๕๖๐๐๐

๑๖ มิถุนายน ๒๕๖๖

เรื่อง ขอความอนุเคราะห์ประชาสัมพันธ์ การติดตั้งระบบสัญญาณไฟจราจรแบบอัจฉริยะ
เรียน ประชาสัมพันธ์จังหวัดพะเยา

สิ่งที่ส่งมาด้วย รูปถ่ายการการติดตั้งระบบสัญญาณไฟจราจรแบบอัจฉริยะ จำนวน ๒ ฉบับ

เนื่องด้วยแขวงทางหลวงพะเยา ได้ปรับเปลี่ยนระบบไฟสัญญาณจราจรจากระบบเดิม คือ ระบบควบคุมตั้งเวลาแน่นอน (Fixed-Time) ถูกตั้งค่าตามปริมาณจราจรที่เคยเก็บข้อมูล เป็นระบบสัญญาณไฟจราจรแบบอัจฉริยะ (Smart Vehicle Actuation Control) ซึ่งเป็นรูปแบบการควบคุมไฟสัญญาณจราจรที่มีการใช้เซ็นเซอร์สำหรับการตรวจปริมาณการจราจรแบบเรียลไทม์ (Loop Detector) โดยใช้กล้องตรวจจับปริมาณการจราจร ทั้งในด้านทางหลักและทางรอง มาประมวลผลเพื่อบริหารจัดการบริเวณทางแยก ให้เกิดความคล่องตัวโดยการปรับลดหรือเพิ่มสัญญาณไฟเขียวอัตโนมัติ ให้ปริมาณการจราจรติดสะสมน้อยที่สุด ซึ่งได้ดำเนินการติดตั้งบริเวณทางแยก ดังนี้

๑. แยกประตูชัย กม.๘๓๙+๕๖๗
๒. แยกป่าแดง กม.๘๔๐+๖๗๐
๓. แยกศรีโคมคำ กม.๘๔๑+๔๖๐

แขวงทางหลวงพะเยา จึงขอความอนุเคราะห์มาเพื่อโปรดประชาสัมพันธ์ให้ผู้ที่ใช้เส้นทางดังกล่าวทราบโดยทั่วกัน

จึงเรียนมาเพื่อโปรดพิจารณา

ขอแสดงความนับถือ

(นายพูนศักดิ์ เมะราซี)

ผู้อำนวยการแขวงทางหลวงพะเยา

งานสารบรรณ

แขวงทางหลวงพะเยา

โทรศัพท์ ๐-๕๔๔๓-๑๐๗๖

โทรสาร ๐-๕๔๔๓-๑๑๙๐



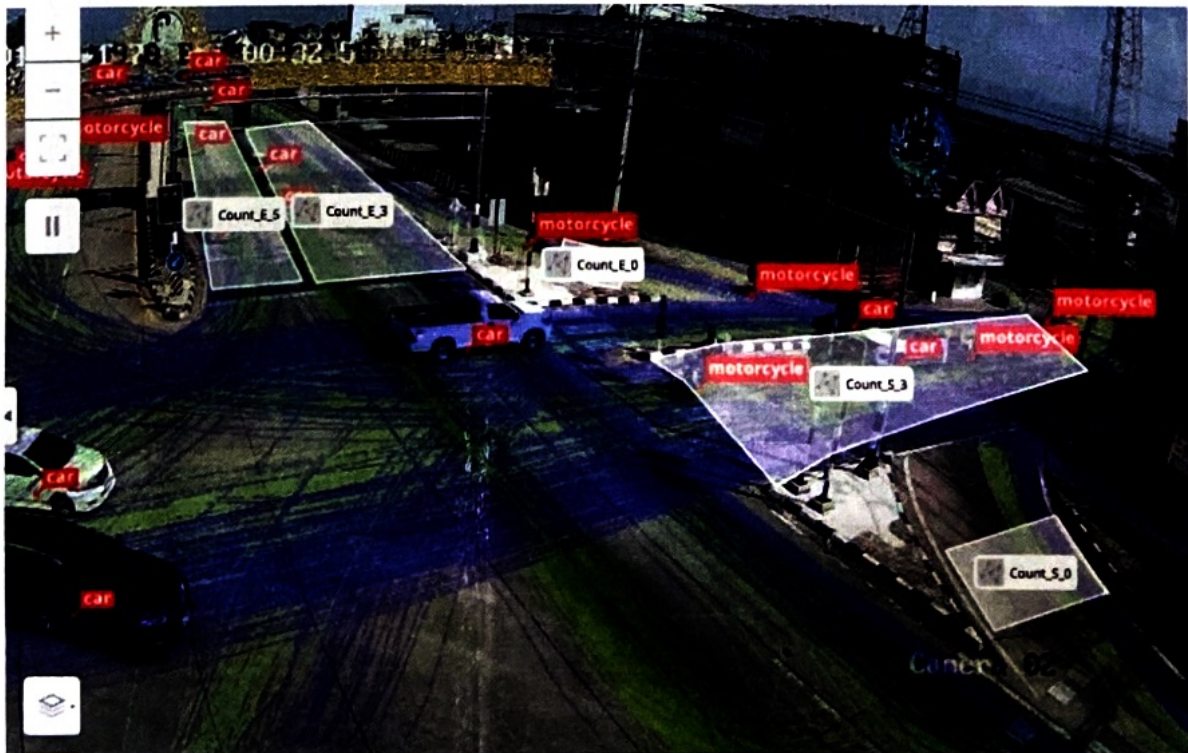
ประกาศ

ค้วยแขวงทางหลวงพะเยาคิคตั้งระบบสัญญาณไฟจราจรแบบอัจฉริยะ
เป็นรูปแบบการควบคุมสัญญาณไฟจราจร ที่มีการใช้กล้องเซนเซอร์
ตรวจจับปริมาณการจราจรแบบเรียลไทม์ทุกทิศทาง มาประมวลผลเพื่อ
บริหารจัดการบริเวณทางแยก ให้เกิดความคล่องตัวและมีปริมาณจราจร
สะสมน้อยที่สุด



จึงขอประชาสัมพันธ์เพื่อให้ทราบและปฏิบัติตามกฎจราจร
แขวงทางหลวงพะเยา กรมทางหลวง กระทรวงคมนาคม

มุมมอง ระบบไฟสัญญาณจราจรอัจฉริยะ



ระบบไฟสัญญาณจราจรอัจฉริยะ



กล้องอัจฉริยะ

ระบบไฟสัญญาณจราจรอัจฉริยะ



กล้องอัจฉริยะ